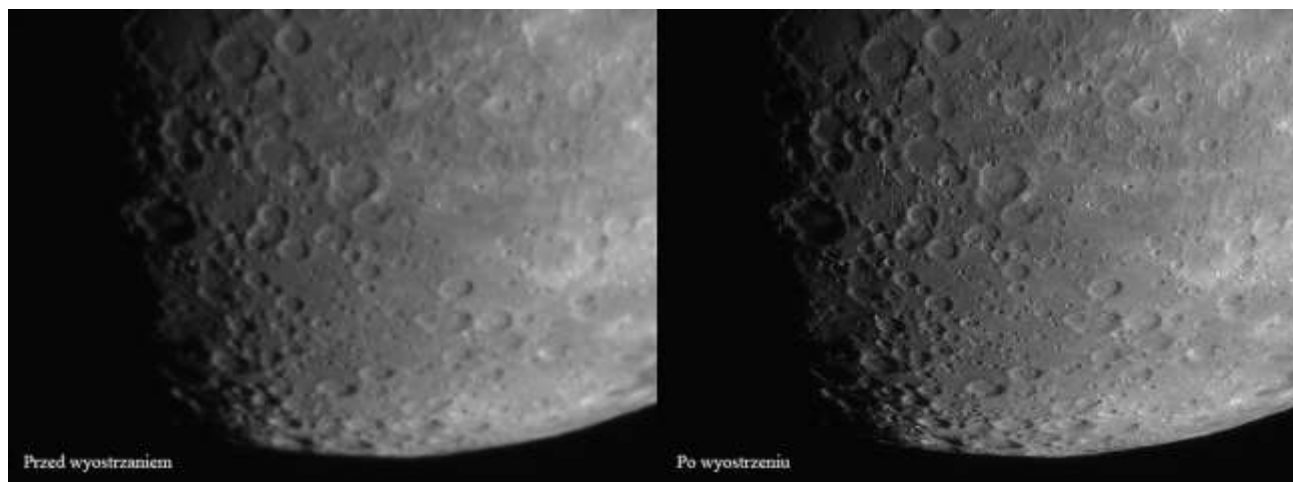


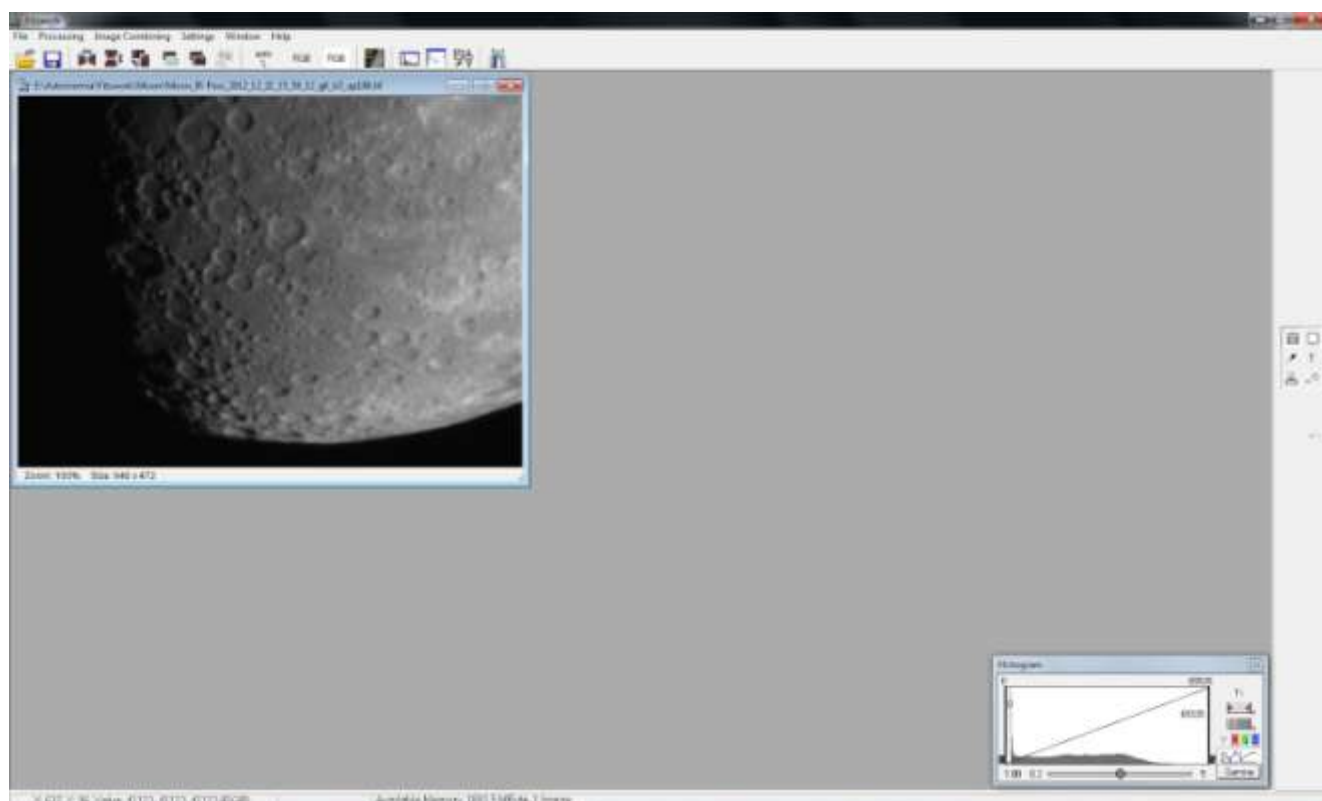
Fitswork - wyostżanie Księżyca

W kolejnym tutorialu poświęconym temu programowi, przedstawię wyostżanie zdjęcia naszego satelity.

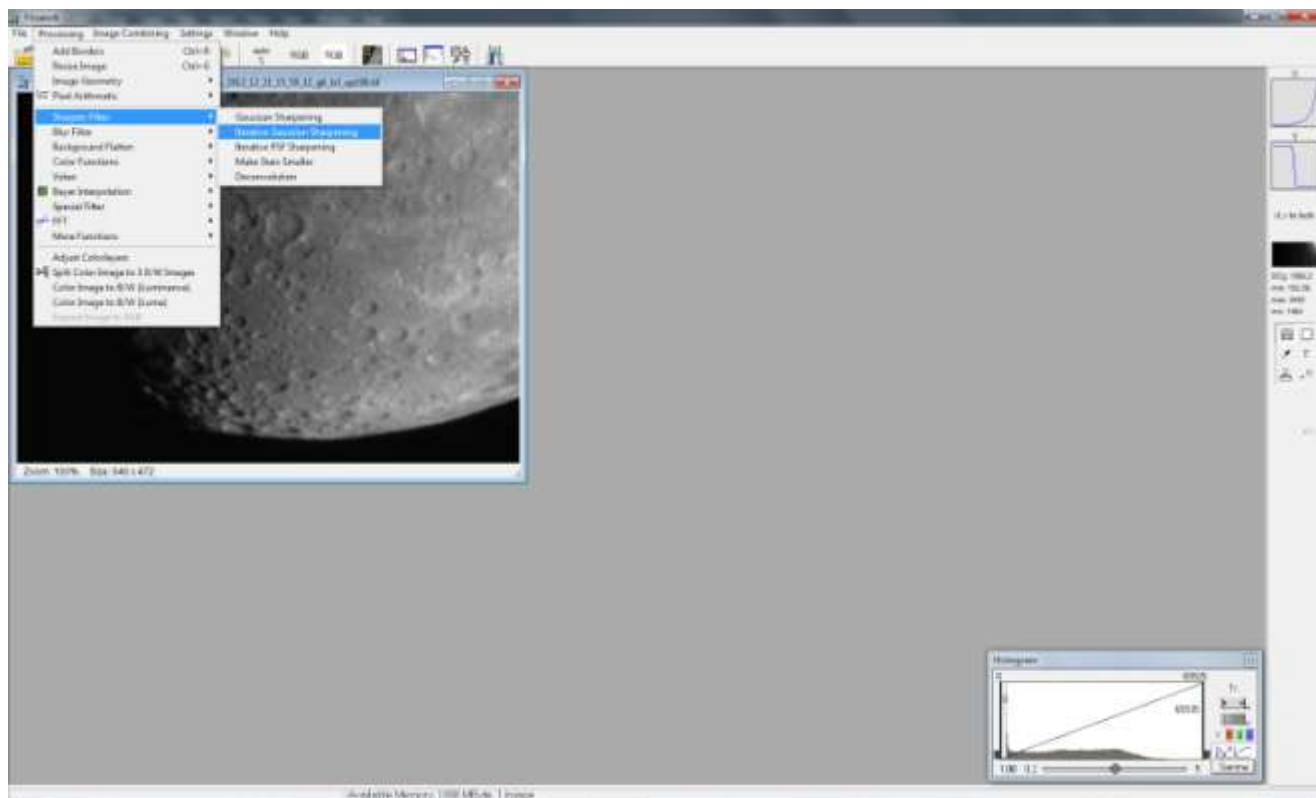
Prosta procedura niczym się nie różni od zastosowanej poprzednio do planety Jowisz. [Fitswork - wyostżanie planety.](#)



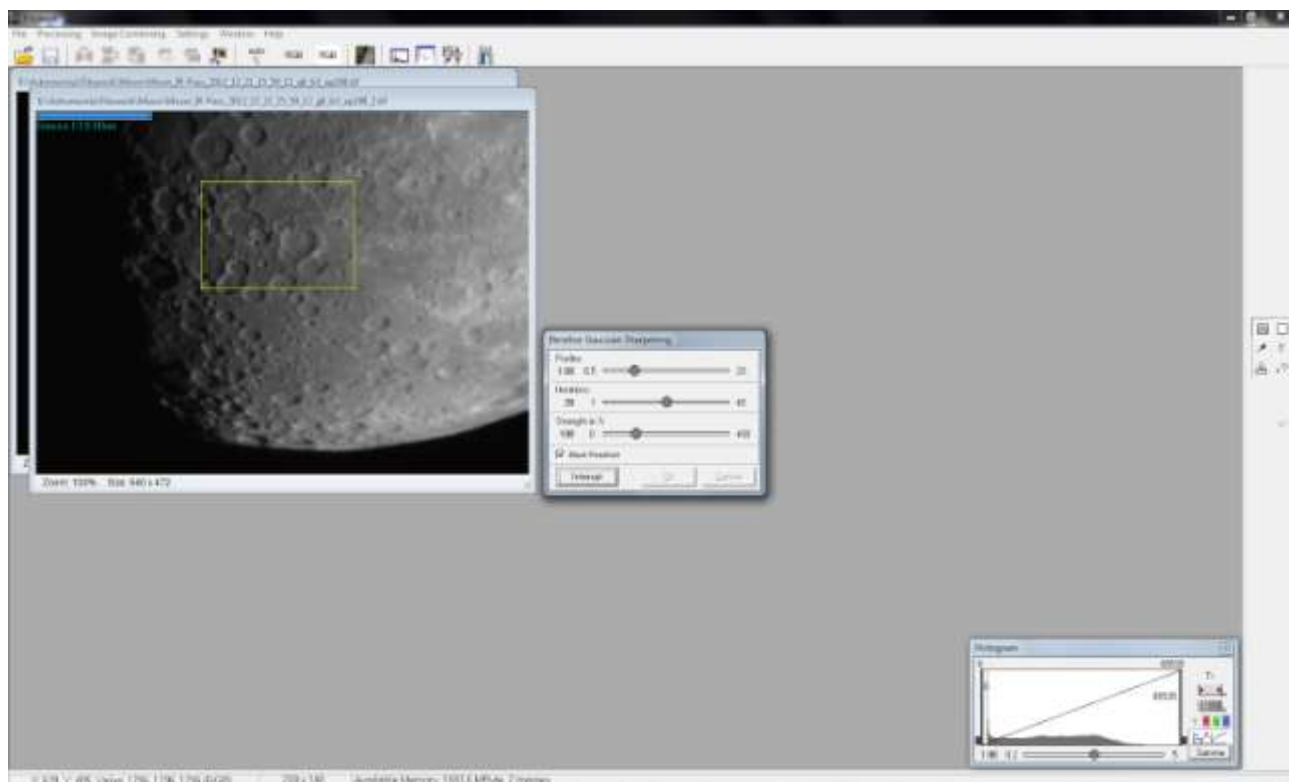
1. Otwieramy stack Księżyca **File / open** i szukamy na dysku interesującego nas pliku



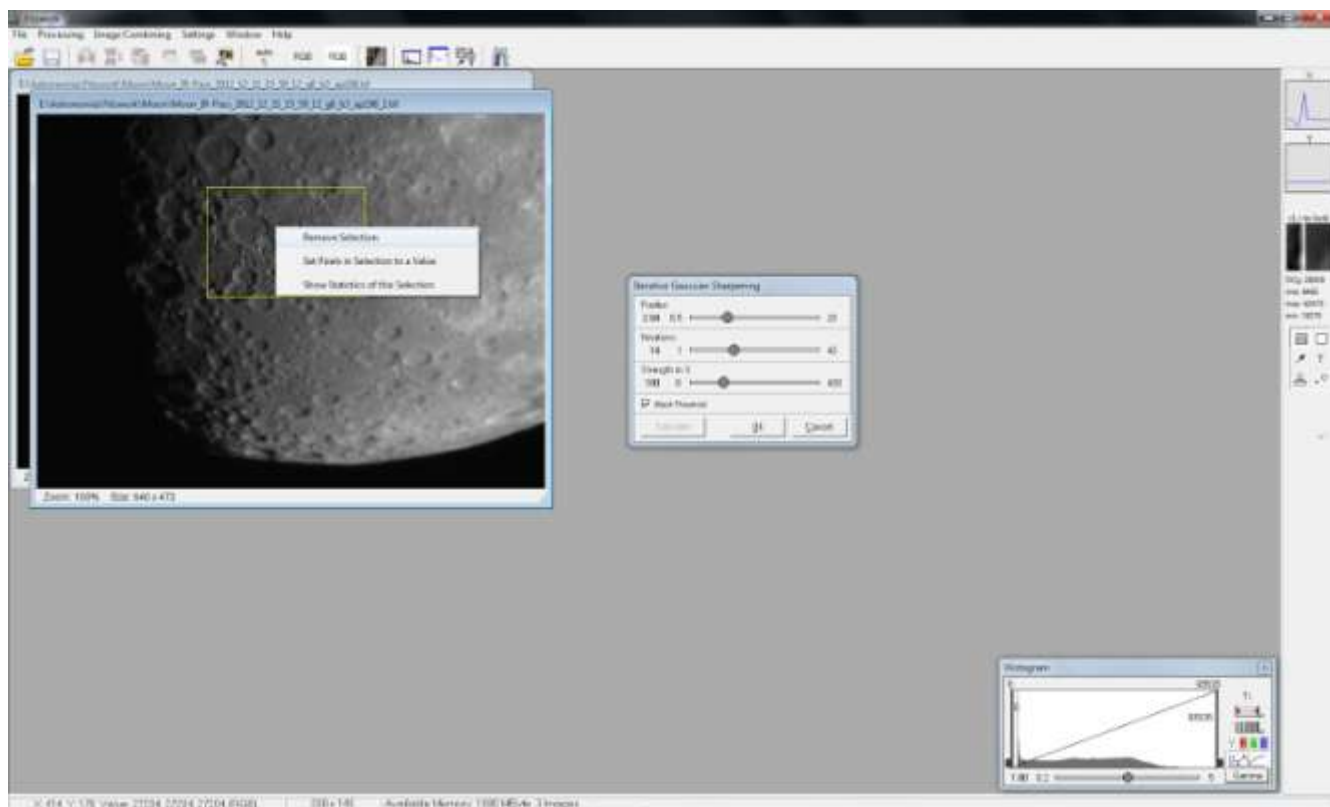
2. Mając wyświetlone zdjęcie przechodzimy do **Processing / Sharpen Filter / Iterative Gaussian Sharpening**



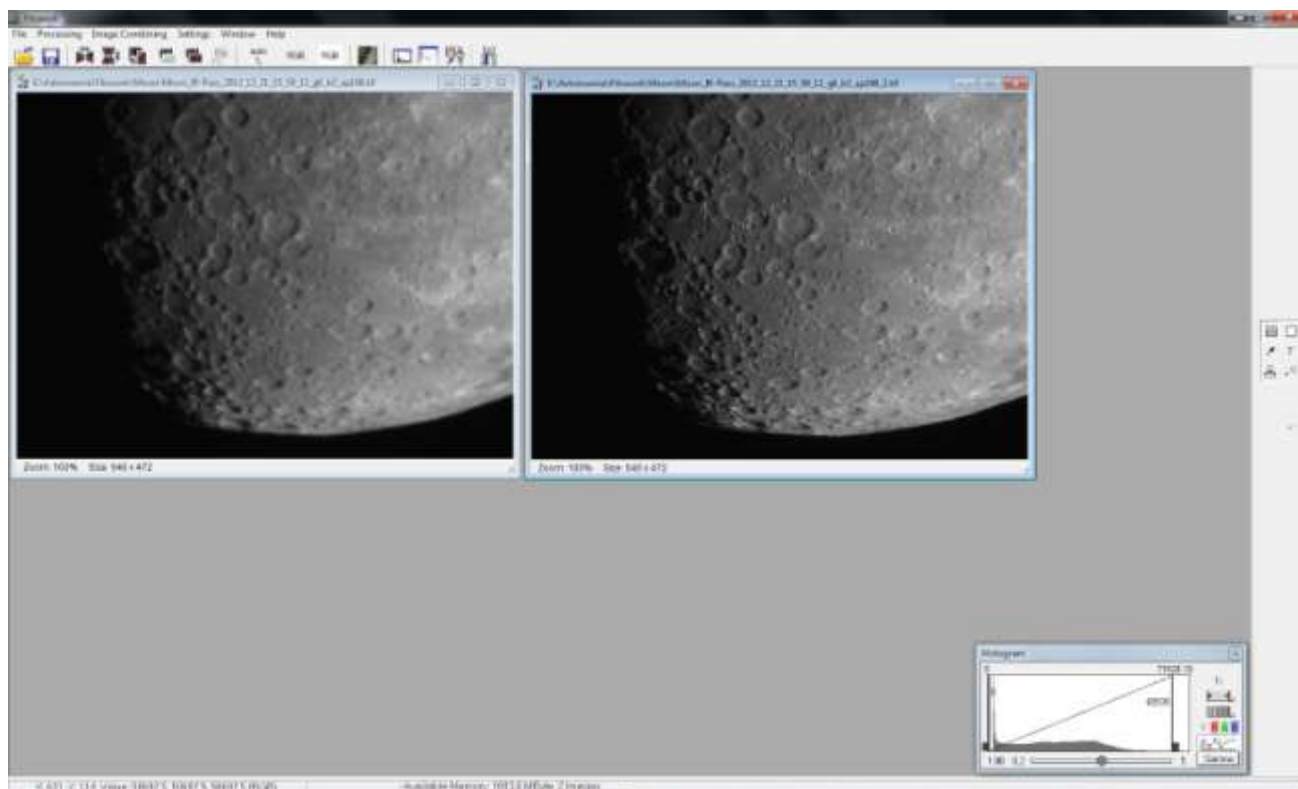
3. Otworzy nam się nowy obraz planety i okienko konfiguracyjne filtra. Lewym przyciskiem myszy zaznaczamy kwadrat/prostokąt wokół obiektu co skróci nam czas przetwarzania zdjęcia. W oknie konfiguracji filtra opcje dobieramy doświadczalnie za każdym razem wciskamy przycisk **Calculate** aby zobaczyć efekty. Jeżeli dana konfiguracja nam odpowiada przechodzimy dalej.



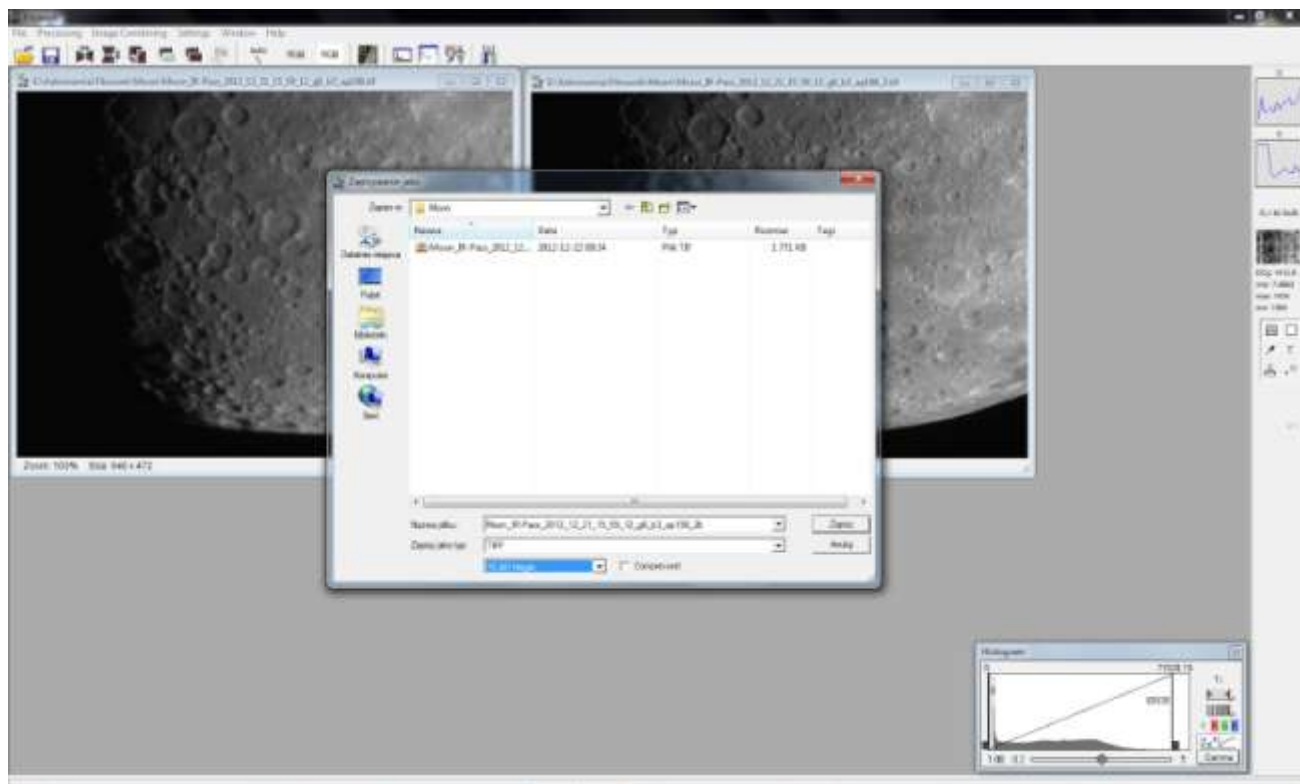
4. Gdy jesteśmy zadowoleni z wyniku i podglądu z punktu 3 usuwamy kwadrat/prostokąt klikając prawym przyciskiem myszy i wybierając **Remove Selection** następnie klikamy ponownie **Calculate**, ale tym razem akcja jest stosowana do całego zdjęcia po wykonaniu operacji naciskamy **OK**.



5. Po wykonaniu czynności z punktu 4 otwiera nam się okno z wprowadzonymi zmianami jak na poniższej ilustracji.



6. Mając gotowy i obrobiony obraz planety przechodzimy do zapisu i wybieramy **File / Save As** w oknie poniżej wpisujemy nazwę naszego zdjęcia oraz mamy możliwość wyboru typu pliku zapisu.



Zdjęcie przed wyostrzaniem w programie Fitswork



Po wyostrzeniu, plik obrabiamy w zasadzie do momentu aż nam się będzie podobał i nie będzie przeprocesowany.



Zachęcam do własnych prób i eksperymentowania w programie.

Autor: [Zdzisław Kołtek](#)